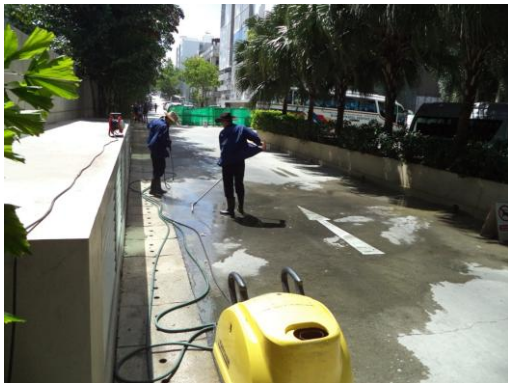




ผ 3-1 บริเวณทางเข้า – ออกโครงการและทางเข้า-ออกบริเวณที่จอดรถเป็น Ramp มีการตั้งเครื่องกันผู้ขับจะต้องชะลอเลกบัตร์ก่อนเข้าลานจอด



ผ 3-2 โครงการได้จัดให้มีเจ้าหน้าที่ดูแลและรักษาความสะอาดผ
บริเวณถนนโดยมีการฉีดล้างเป็นประจำ

3-3 โครงการได้ติดตั้งป้ายห้ามติดเครื่องยนต์ทิ้งไว้
ภายในบริเวณลานจอดรถสังเกตเห็นได้อย่างชัดเจน



ผ 3-4 ทางโครงการจัดให้มีเจ้าหน้าที่อำนวยความสะดวกในการจราจรบริเวณทางเข้า – ออก



ผ 3-5 บริเวณพื้นที่สีเขียวทางเข้าออกภายในอาคาร โครงการ



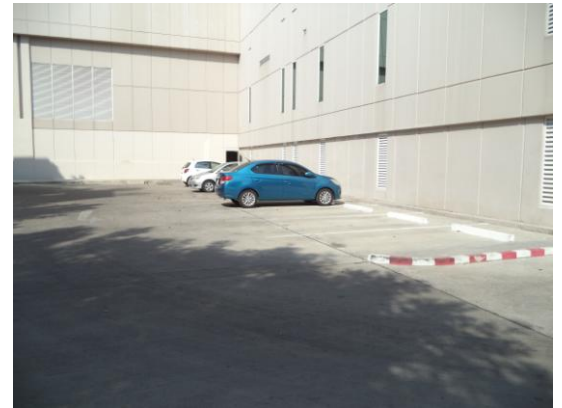
ผ 3-6 บริเวณพื้นที่สีเขียวด้านหน้าโรงแรม



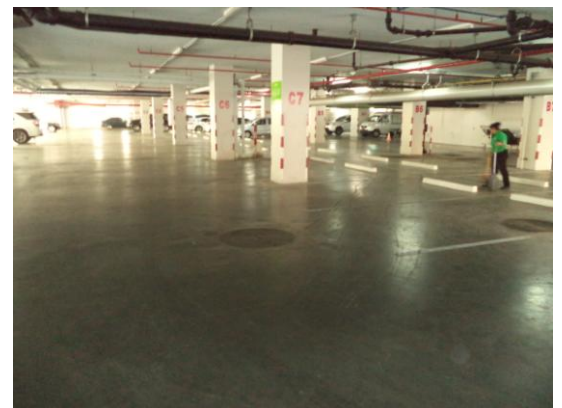
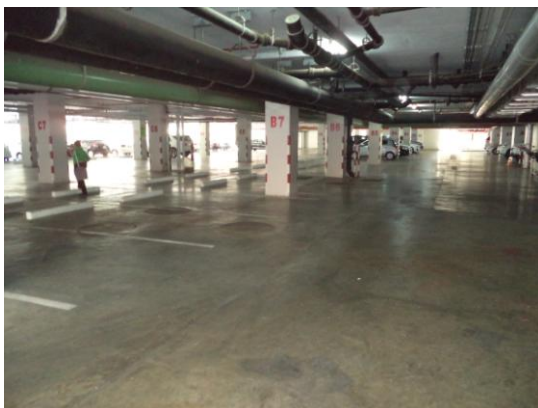
ผ 3-7 บริเวณพื้นที่สีเขียวชั้น 4 สระน้ำ



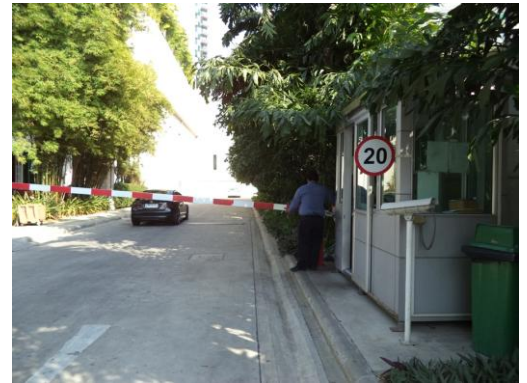
ผ 3-8 ที่จอดรถชั้นล่าง บริเวณด้านข้าง



ผ 3-9 ที่จอดรถชั้นล่าง บริเวณด้านทางเข้า



ผ 3-10 ที่จอดรถชั้นล่าง บริเวณใต้ถุนอาคาร



ผ 3-11 ทางโครงการได้ติดตั้งป้ายจำกัดความเร็วภายในบริเวณโครงการ



ผ 3-12 ทางโครงการได้ติดตั้งป้ายจำกัดความเร็วภายในบริเวณโครงการ



ผ 3-13 ทางโครงการได้ทำสັນนภายในบริเวณโครงการ



ผ 3-14 ตำแหน่งระบบบำบัดน้ำเสียของโครงการ



ผ 3-15 ปุ่มที่ใช้กับระบบบำบัดน้ำเสียของโครงการ



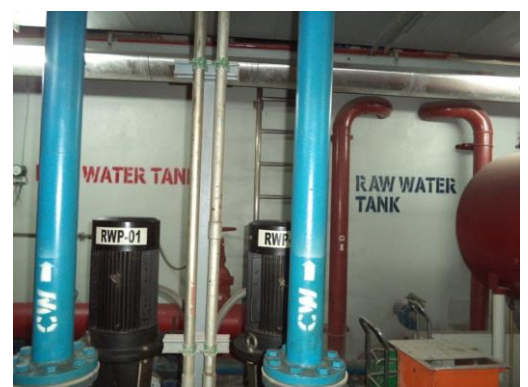
ผ 3-16 เจ้าหน้าที่ดูแลและควบคุมระบบบำบัดน้ำเสียของโครงการ



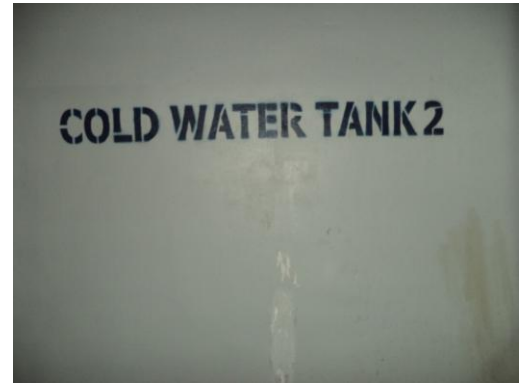
ผ 3-17 ตำแหน่งระบบบำบัดน้ำเสียของโครงการ



ผ 3-18 ถังเก็บน้ำที่ผ่านการบำบัดเพื่อนำกลับไปใช้รดน้ำต้นไม้และระบบปั๊มน้ำของโครงการ



ผ 3-19 บริเวณถังเก็บน้ำดิบสำรองชั้นใต้ดินและระบบปั๊มน้ำดิบของโครงการ



ผ 3-20 บริเวณถังเก็บน้ำสำรองชั้นใต้ดินของโครงการ



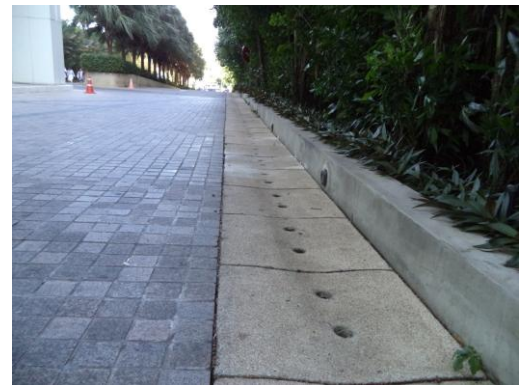
ผ 3-21 บริเวณถังเก็บน้ำสำรองชั้นคาตฟ้าของโครงการ



ผ 3-22 บ่อหน่วงน้ำบริเวณด้านหน้าโครงการ



ผ 3-23 รางระบายน้ำภายในบริเวณโครงการ



ผ 3-24 ระบบระบายน้ำรอบๆอาคารโครงการ



ผ 3-25 จุดระบายน้ำทิ้งหลังการบำบัดบริเวณด้านหน้าโครงการ



ผ 3-26 จัดวางถังขยะมูลฝอยตั้งไว้ในห้องพักแขก



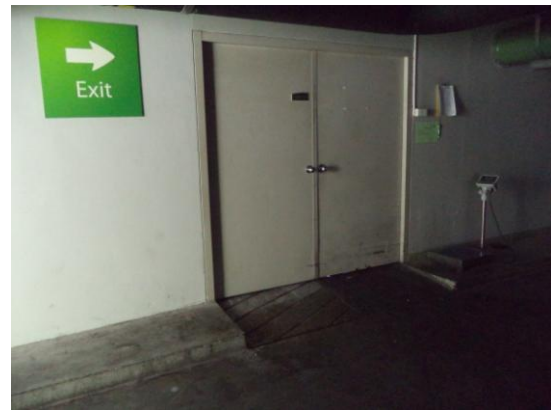
ผ 3-27 จัดวางถังขยะมูลฝอยพร้อมฝาปิดตั้งไว้ทั่วไปภายในพื้นที่โครงการ



ผ 3-28 จัดให้มีพนักงานทำความสะอาดทุกวันหลังจากเมืองได้จัดเก็บขยะออกไปแล้ว



ผ 3-29 จัดให้มีพนักงานจัดเก็บมูลฝอยทุกวันและมีการติดฉลากบอกประเภทมูลฝอยนั้นๆ



ผ 3-30 ห้องพักมูลฝอยของโครงการ



ผ 3-31 ห้องพักมูลฝอยเปียกและรางระบายน้ำจากห้องขยะเปียกของโครงการ



ผ 3-32 ห้องพักรวม 10 เตียงและที่คัดแยกขยะของ โครงการ



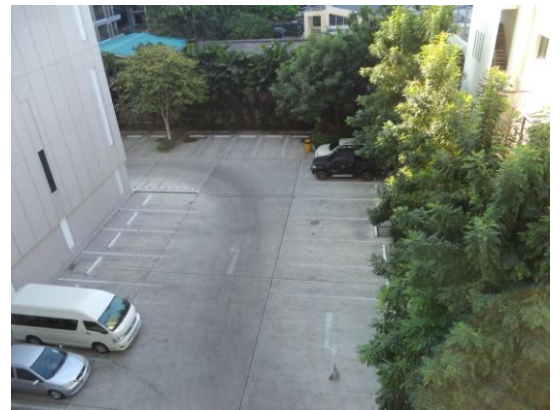
ผ 3-33 จัดให้มีก๊อกน้ำสำหรับล้างมือและทำความสะอาดพื้นห้องขยะ



ผ 3-34 ประสานกับร้านรับซื้อของเก่ามารับซื้อมูลฝอยที่สามารถนำกลับมาใช้ได้อีก



ผ 3-35 เครื่องปั่นไฟฟ้าสำรองและชุดไปสำรองฉุกเฉินของโครงการ



ผ 3-36 จัดให้มีถนนโดยรอบอาคารที่มีผิวการจราจรกว้างไม่น้อยกว่า 6 ม.



ผ 3-37 จัดให้อุปกรณ์แจ้งเหตุโดยใช่มือดึงและตัวจับควัน



ผ 3-38 ติดตั้งหัวรับน้ำดับเพลิงภายนอกอาคารชนิดข้อต่อสวมเร็วและจัดให้มีถังน้ำสำรองเพื่อการดับเพลิงได้ดิน



ผ 3-39 ติดตั้งถังดับเพลิงแบบ Dry Chemical Extinguisher ในตู้ FCH และตามจุดต่างๆที่สามารถสะดวกหยิบใช้



ผ 3-40 ระบบดับเพลิงอัตโนมัติ (Sprinkler System)



ผ 3-41 บันไดหนีไฟภายในอาคารและทางไปพื้นที่หนีไฟทางอากาศ



ผ 3-4/2 จัดให้มีลิฟท์ดับเพลิงจำนวน 2 ชุด 1 ชุดสำหรับเจ้าบรรเทาสาธารณภัย



ผ 3-43 พื้นที่หนีไฟทางอากาศบริเวณชั้นดาดฟ้า



ผ 3-44 จุบรวมพลบริเวณพื้นที่โครงการ



ผ 3-45 โครงการจัดให้มีการตรวจสอบระบบป้องกันและเตือนอัคคีภัยให้สามารถใช้งานได้อย่างเสมอ



ผ 3-46 โครงการได้จัดให้มีการอบรมและซ้อมการอพยพคนกรณีเกิดเหตุเพลิงไหม้



ผ 3-47 อบรมเจ้าหน้าที่รักษาความปลอดภัยที่ทำหน้าที่อำนวยความสะดวกจราจร



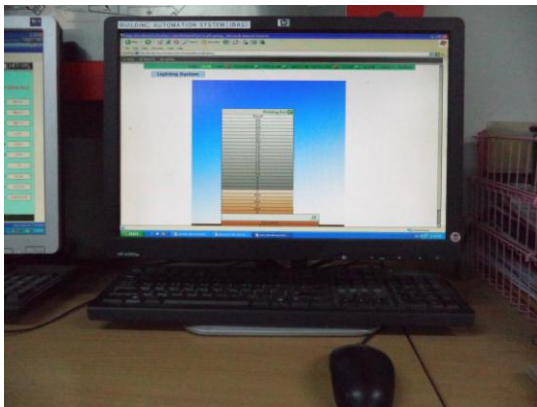
ผ 3-48 จัดให้มีป้ายจราจรทั้งบนพื้นทางแสดงทิศทางการจราจร



ผ 3-49 จัดให้มีอุปกรณ์ชะลอความเร็วรถภายในโครงการ



ผ 3-50 จัดให้มีที่จอดรถให้เพียงพอกับลูกค้าและมีที่จอดรถสำหรับคนพิการ



ผ 3-51 โครงการจัดให้ใช้โปรแกรมคอมพิวเตอร์ที่สั่งปิด-เปิดไฟฟ้าของโครงการ



ผ 3-52 โครงการจัดให้ประชาสัมพันธ์วิธีการประหยัดพลังงาน



ผ 3-53 สำนักงานสิ่งแวดล้อมที่ 13 ชลบุรีมาอบรมเกี่ยวกับการคัดแยกขยะมูลฝอย



ผ 3-54 สภาพอาคารโครงการในปัจจุบัน